

## فهرست

درباره ما

About Us

تاریخچه

Timeline

خدمات ما

Our Services

سنگ ها

Stones





## About us درباره ما

سبلان با تولید و عرضه ی سنگ های طبیعی به دنبال ایده های جدید و بهبود کیفیت در استفاده از متریال سنگ در طراحی فضای داخلی و نمای خارجی ساختمان است که از سال ۱۳۸۸ تأسیس گردیده؛ و با تجربه و درک مشکلات موجود در حرفه خود سعی کرده با راهنمایی صادقانه و در نظر داشتن شرایط اقلیمی و اقتصادی راهکارهای جدید را ارائه کند.

سبلان با همکاری معادن سنگ سراسر کشورمان ایران انواع سنگ های ساختمانی را تهیه کرده و امکان تأمین هرنوع سنگ دلخواه شما را دارد.

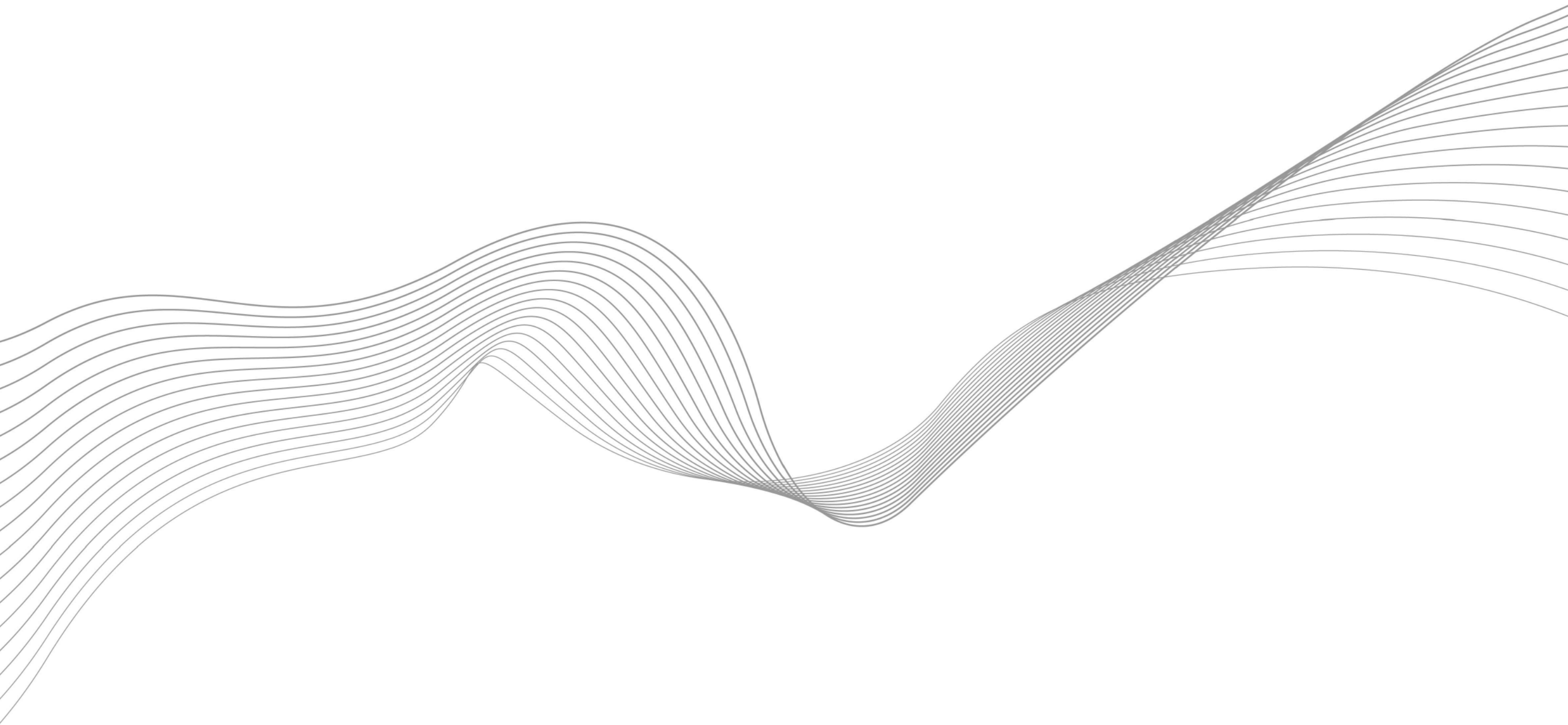
ما در به انجام رساندن ایده آل شما متعهد هستیم.

Sabalan produces and distributes natural stones and is looking for new ideas and promotions in quality due to using stone materials in interior and exterior design of buildings, which has been established since 2008.

Sabalan has provided all types of building stones thanks to its cooperation with the stone mines all around Iran. Sabalan has focused on discipline and appropriate organizational behaviors.

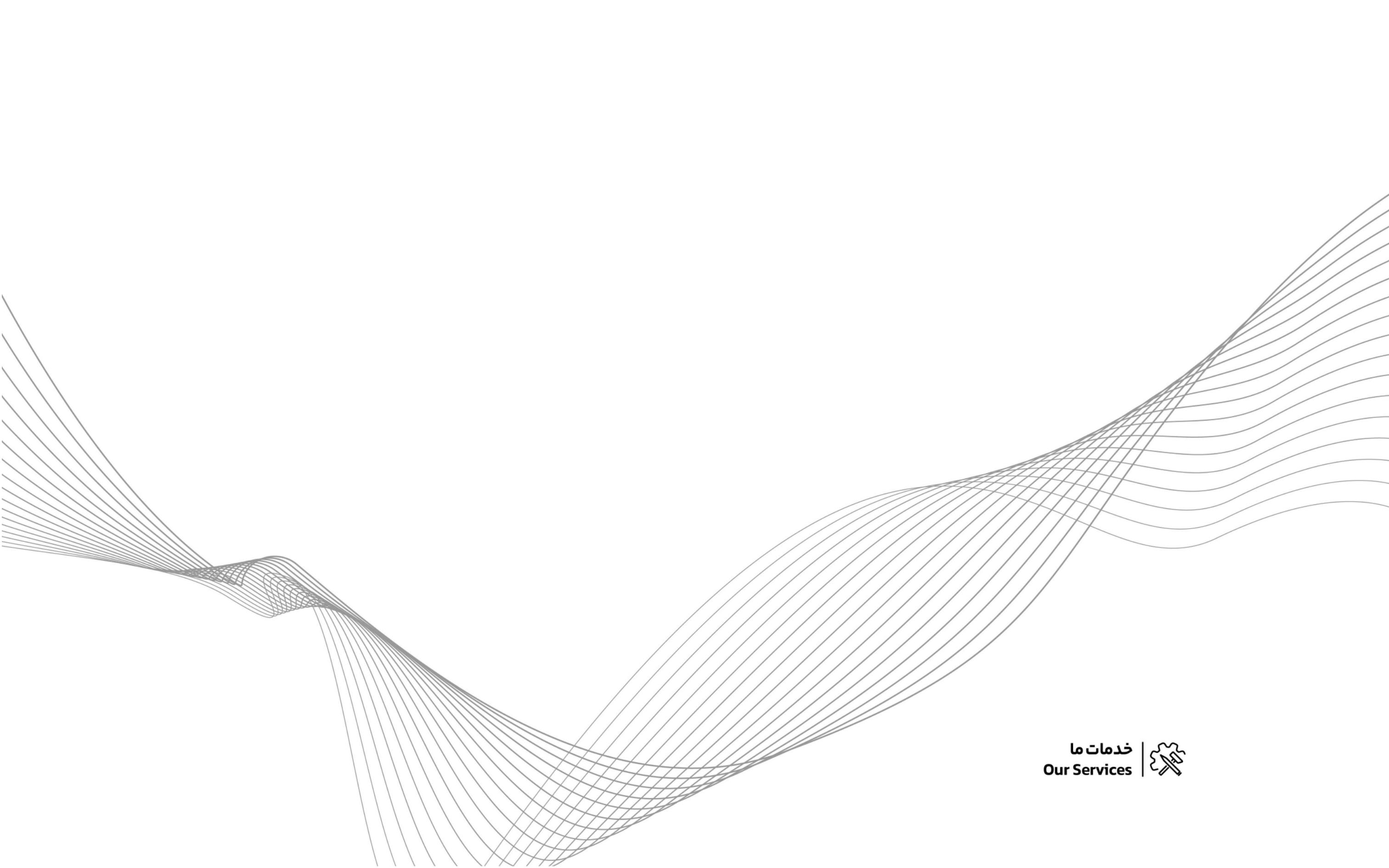
We feel commitment to satisfy your ideas.







تاسیس مجموعه سبلان ESTABLISHMENT OF SABALAN COMPANY	۱۳۸۶ 2007
نقل مکان به فضای فعلی MOVE TO CURRENT SPACE	۱۳۸۹ 2010
گسترش وسعت کارگاه EXPANDING THE SCOPE OF THE WORKSHOP	۱۳۹۳ 2014
افتتاح شعبه دوم OPENING OF THE SECOND BRANCH	۱۳۹۹ 2020
راه اندازی کارخانه سبلان SETTING SABALAN FACTORY	۱۴۰۱ 2022
بازطراحی برند سبلان REDESIGN SABALAN BRAND	۱۴۰۲ 2023







تولید و فرآوری  
PRODUCTION AND PROCESSING

مشاوره و خرید و فروش  
BUYING AND SELLING ADVICE

مشاوره نما و خدمات CNC  
FACADE DESIGN AND CNC SERVICES

خدمات برش و فیشینگ  
CUTTING & FINISHES STONE

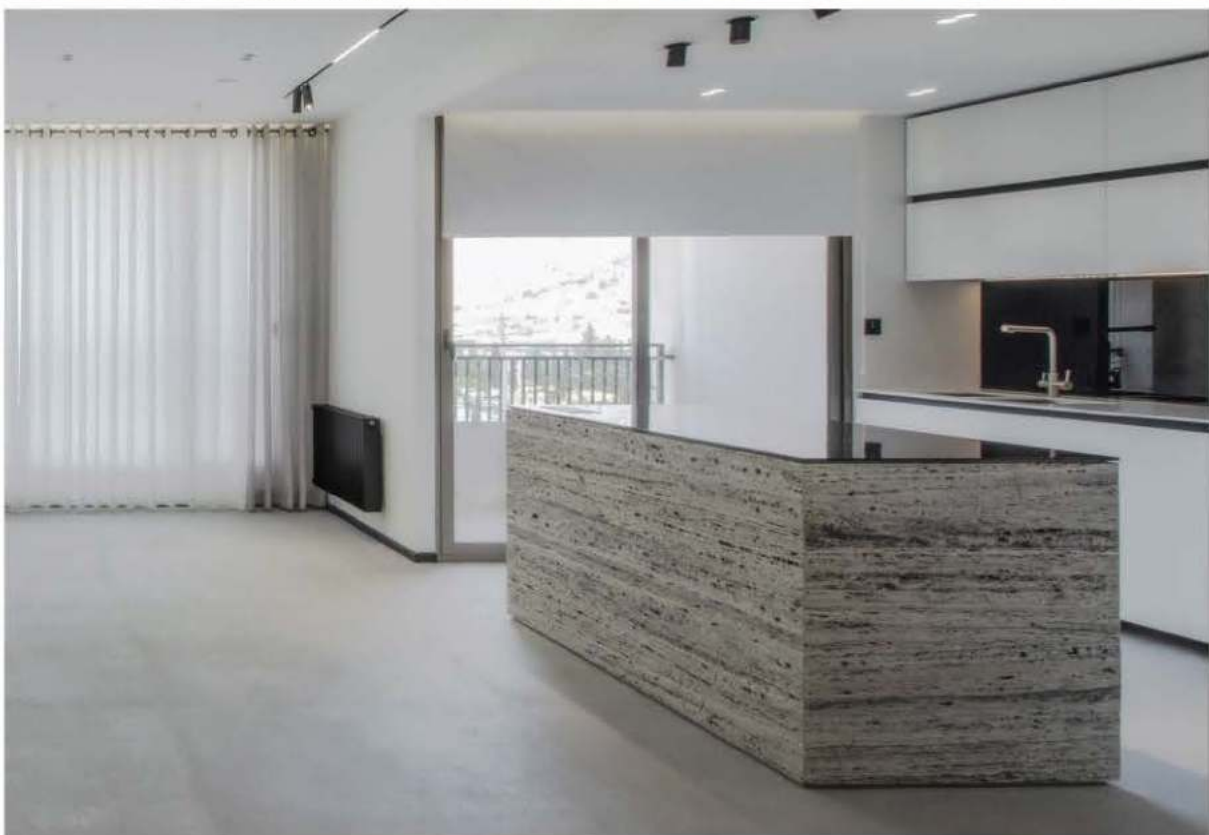
لجستیک  
LOGISTIC





به طور کلی سنگ های ساختمانی براساس شکل هندسی و ابعاد حاصل از استخراج به دو گروه سنگ های تزئینی، نما و سنگ لاشه تقسیم بندی می شوند. به آن دسته از سنگ های ساختمانی که رنگ و ظاهر زیبا دارند و می توان از آن ها کوپ، قواره و پلاکت تهیه کرد، سنگ تزئینی و نما گفته می شود.





## INDEX

فهرست

GRANITE | MARBLE | TRAVERTAN |  
گرانیت | مرمریت | تراورتن |

TERAONYX | ANDEZIT | LIMESTONE |  
تراونیکس | آندزیت | لایمستون |

B S A L T | ONYX | SANDSTONE |  
بازالت | مرمر | سنداستون |

سنگ تراورتن ، جزو سنگ‌های رسوبی محسوب می‌شود که ساختاری متخلخل دارد. دسته دیگری از سنگ‌های ساختمانی که مورد استفاده قرار می‌گیرد سنگ‌های آذرین و دگرگونی است. عمده‌ترین سنگ استفاده شده در نما تراورتن است.







تراورتن تکاب خرمایی بی موج  
Takab Travertine



تراورتن تکاب خرمایی موج دار  
Takab Travertine



تراورتن تکاب خرمایی چرمی  
Takab Travertine



تراورتن تکاب سیلور موج دار  
Takab Travertine





تراورتن یزد خام  
Yazd Travertine



تراورتن ابیانه  
Abiyaneh Travertine



تراورتن عباس آباد  
Abas Abad Travertine



تراورتن سفید رامشه  
White Ramesheh Travertine



تراورتن عباس آباد  
Abas Abad Travertine



تراورتن عباس آباد  
Abas Abad Travertine



تراورتن عباس آباد- ممتاز  
Excellent-Abas Abad Travertine



تراورتن عباس آباد- ممتاز  
Excellent-Abas Abad Travertine





سنگ تراورتن

TRAVERTINE STONE





تراورتن یزد  
Yazd Travertine



تراورتن رامشه چرمی  
Leather Ramsheh Travertine



تراورتن تکاب  
Takab Travertine



تراورتن طرق شاه زیدی  
Shah zeidi Targh Travertine

TRAVERTINE STONE





سنگ‌های مرمریت از دسته سنگ‌های رسوبی و آهکی است که از نظر طرح و رنگ، متنوع‌ترین سنگ‌های تزئینی هستند. ذخایری که به نام کریستال معروف هستند، شامل مرمریت‌های دانه درشت، تمام بلورین هم بعد و هم شکل‌داری هستند، که در مناطقی با شدت دگرگونی بیشتر تا درجه‌ی متوسط دیده می‌شوند.







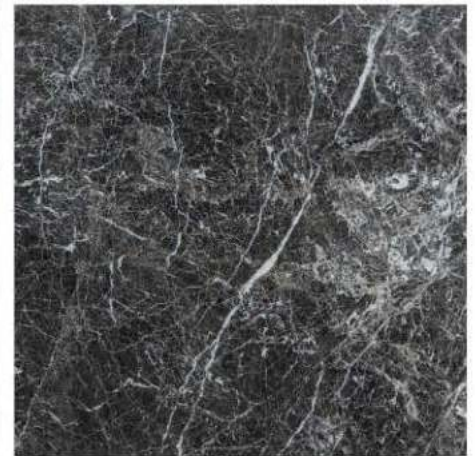
مرمریت چینی نیریز  
Neiriz Crystal Marble



مرمریت ترنادو  
Tornado Marble



مرمریت چینی الیگودرز  
Aligoodarz Crystal Marble



مرمریت سمفونی  
Samphony Marble



مرمریت چینی ازنا  
Azna Crystal Marble



مرمریت نجف آباد مشکی  
Black Najaf Abad Marble





مرمریت سیمکان  
Simakan Marble



مرمریت دهبید خراسانی  
Dehbid Khorasani Marble



مرمریت شهرکرد  
Shahrekord Marble



مرمریت دهبید شایان  
Dehbid Shayan Marble



مرمریت نسکافه ای خرامه  
Nescafee Kharameh Marble



مرمریت شایان  
Shayan Marble



مرمریت احرار  
Ahrar Marble



مرمریت دهبید چهرک  
Dehbid Chehrak Marble



مرمریت دهبید زارع  
Shayan Marble



مرمریت جیرفت  
Jiroft Marble



مرمریت دهبید چاه مرغی  
Dehbid Chah Morghi Marble



مرمریت دهبید زارع  
Dehbid Zaree Marble





سنگ مرمریت

MARBLE STONE





مرمریت هرسین  
Harsin Marble



مرمریت لاشتر  
Lashotor Marble



مرمریت گلدن بلك  
Golden black Marblr



مرمریت زاغ اسپایدر  
Spider Marble

MARBLE STONE |





گرانیت‌ها از نوع سنگ‌های آذرین هستند که در ابتدا به صورت گدازه یا سنگ‌های مذاب بوده‌اند که در طول هزاران یا حتی میلیون‌ها سال سرد شده و به شکل گرانیت درآمده‌اند. این سنگ‌های مورد استفاده در ساختمان‌ها، از مهم‌ترین و فراوان‌ترین سنگ‌های آذرین نفوذی محسوب می‌شوند که اغلب به رنگ خاکستری بوده و گاهی به شکل گلی و سبز رنگ دیده می‌شوند. سنگ گرانیت نسبت به سنگ‌های رسوبی در مقابل عوامل فرسایشی، مقاوم‌تر و محکم‌تر می‌باشد.





گرانیت تویسرکان  
Toyserkan Granite



گرانیت مشکی نطنز  
Black Natanz Granite



گرانیت سبز جنگلی دانه اناری  
Green Jungle Granite



گرانیت مشکی الموت  
Black Alamoot Granite





گرانیت فلفل نمکی نطنز  
Natanz Granite



گرانیت نه‌بندان آستان  
Astan Nehbandan Granite



گرانیت خرمدره  
Khoramdareh Granite



گرانیت فلفل نمکی فلیم نطنز  
Natanz Flame Granite



گرانیت سبز سیلور  
Silver green Granite



گرانیت سماقی یزد  
Yazd Granite

GRANITE STONE



فراوان‌ترین سنگ آذرین خروجی است؛ این سنگ در سطح خشکی‌ها به بازالت جلگه‌ای معروف است. در ایران این سنگ را نقاط مختلف از جمله کوه دماوند و در آذربایجان می‌توان یافت این سنگ به علت مقاومت در مقابل شرایط طبیعی در ساختمان‌سازی مورد استفاده قرار می‌گیرد.







بازالت مشکی سلماس  
Black Salmas Basalt



بازالت سلماس  
Salmas Basalt

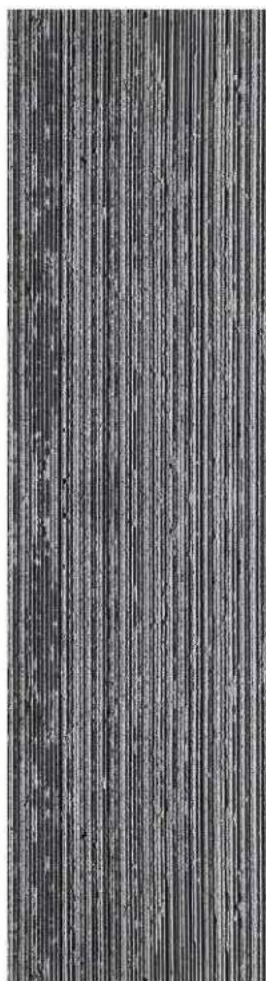


بازالت زیتونی همدان  
Hmedan Olive Basalt

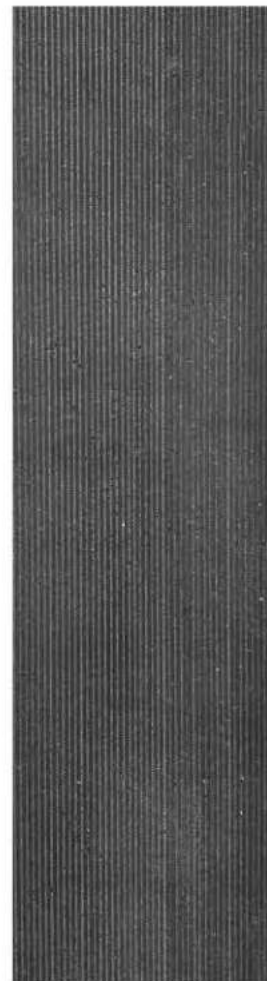




بازالت صخره ای



بازالت اسکراچ



بازالت شیار

BASALT STONE





سنگ لایم استون جز سنگ های طبیعی آهکی و رسوبی است. یعنی در کنار سنگ های مرمر و مرمریت قرار می گیرد. این سنگ را می توان سنگی بینابین سنگ تراورتن و مرمریت قرار داد





لایم استون سمیرم  
Semirom Limestone



لایم استون ترامیت  
Tramit Limestone

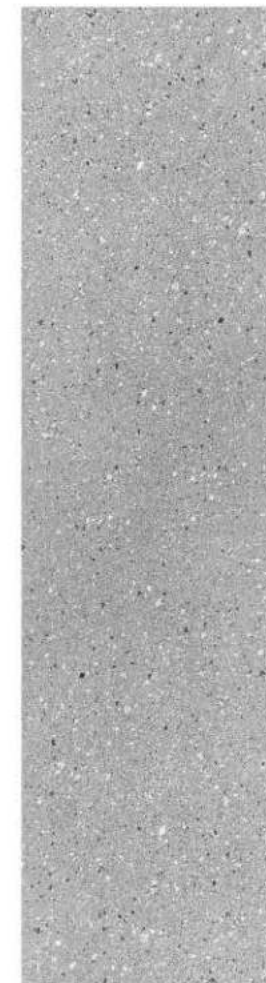


لایم استون شیراز  
Shiraz Limestone



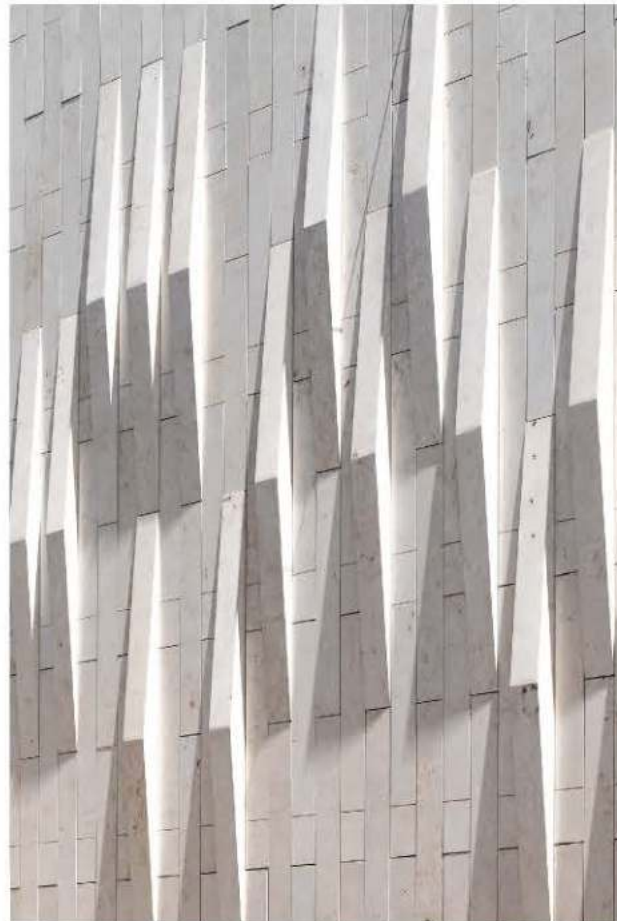
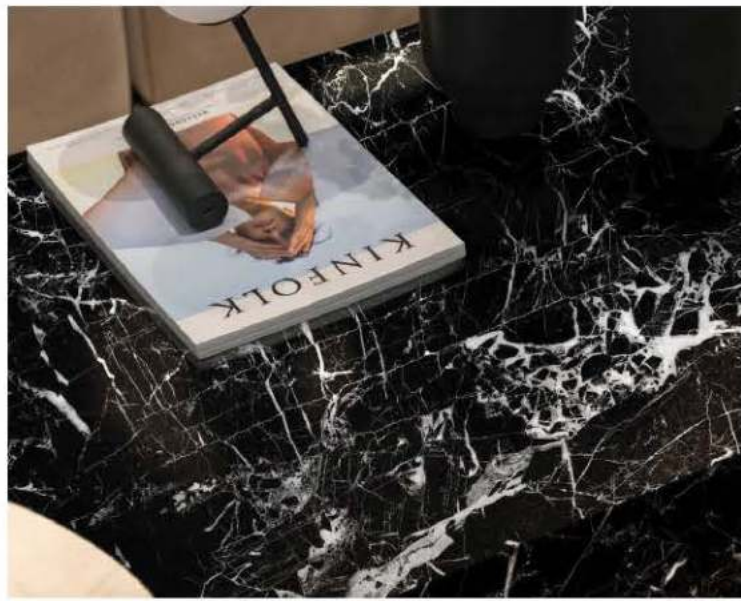
آندزیت نوعی سنگ آتشفشانی است که از انجماد گدازه تشکیل می شود. رنگ آن معمولاً خاکستری، سیاه، قهوه ای یا سبز است و بافتی ریز دارد. به طور کلی سنگ های آندزیت انواع مختلفی دارند که همه آنها از طریق فعالیت های آتشفشانی به وجود می آیند.





آندزیت  
Andezit





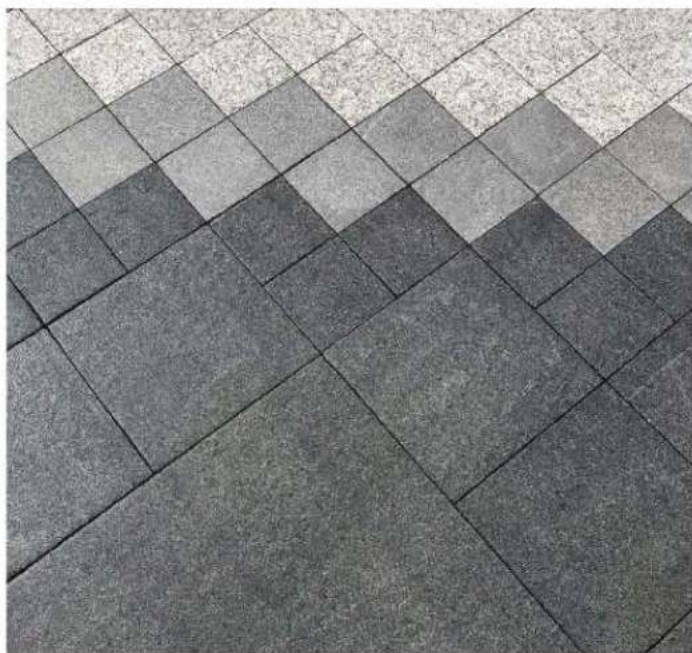
MARBLE STONE

TRAVERTINE STONE





GRANITE STONE

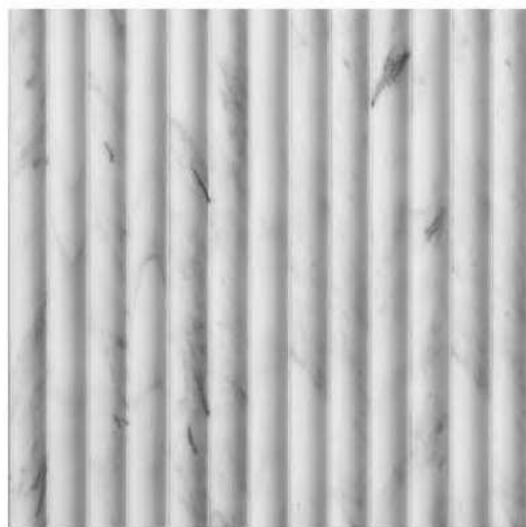
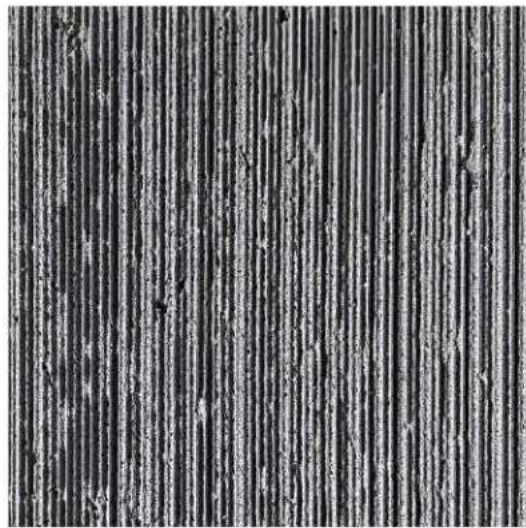
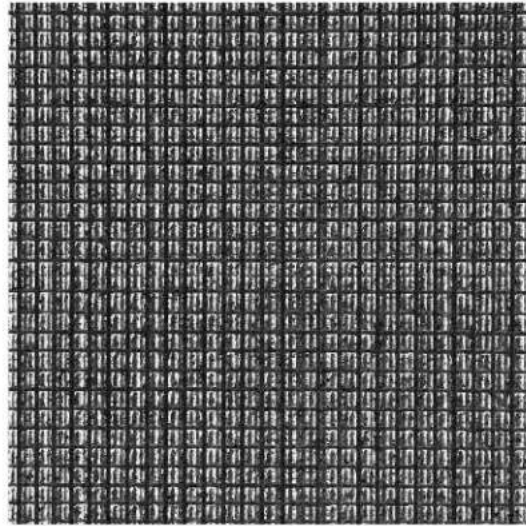


BASALT STONE

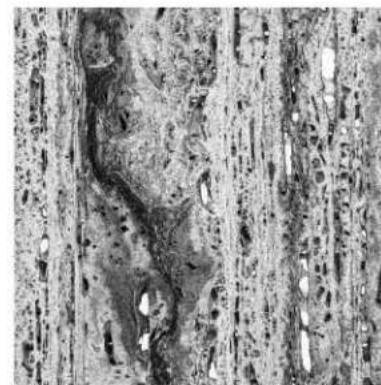
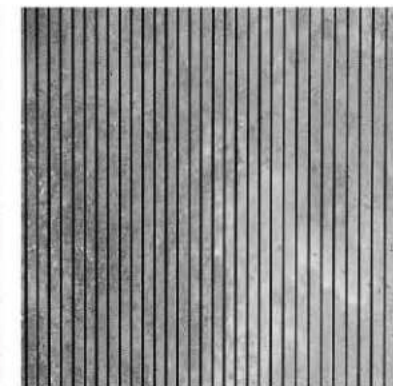
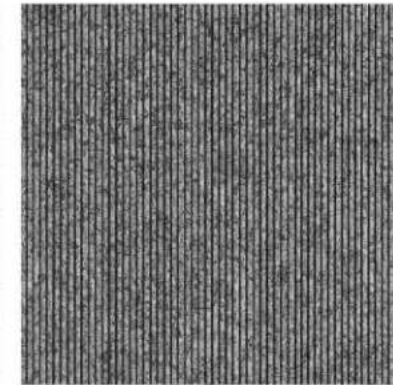
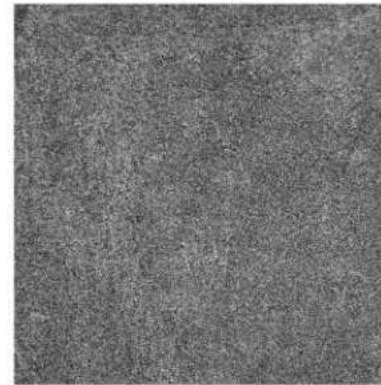


ANDEZIT STONE

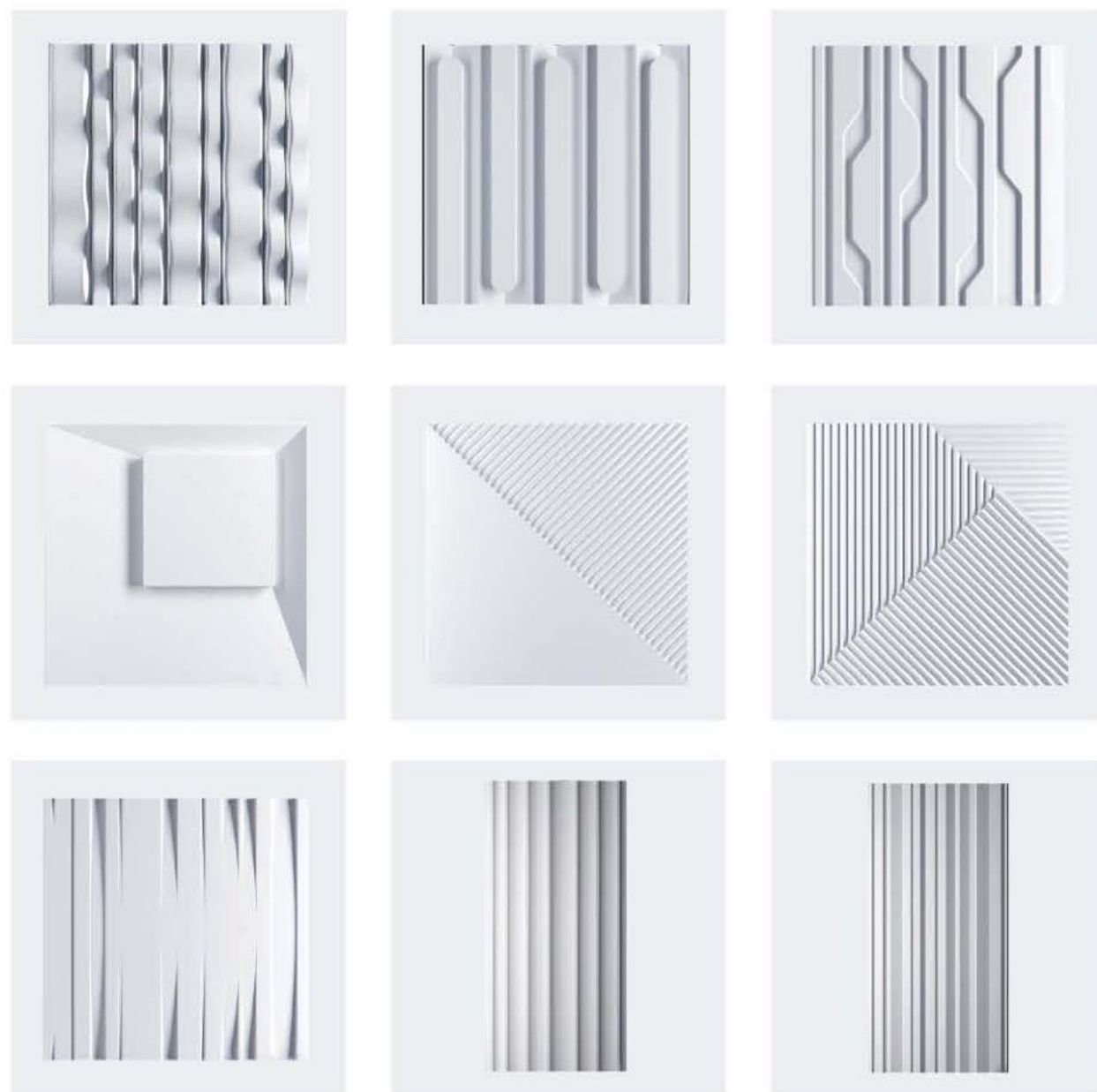




## STONE FINISHES



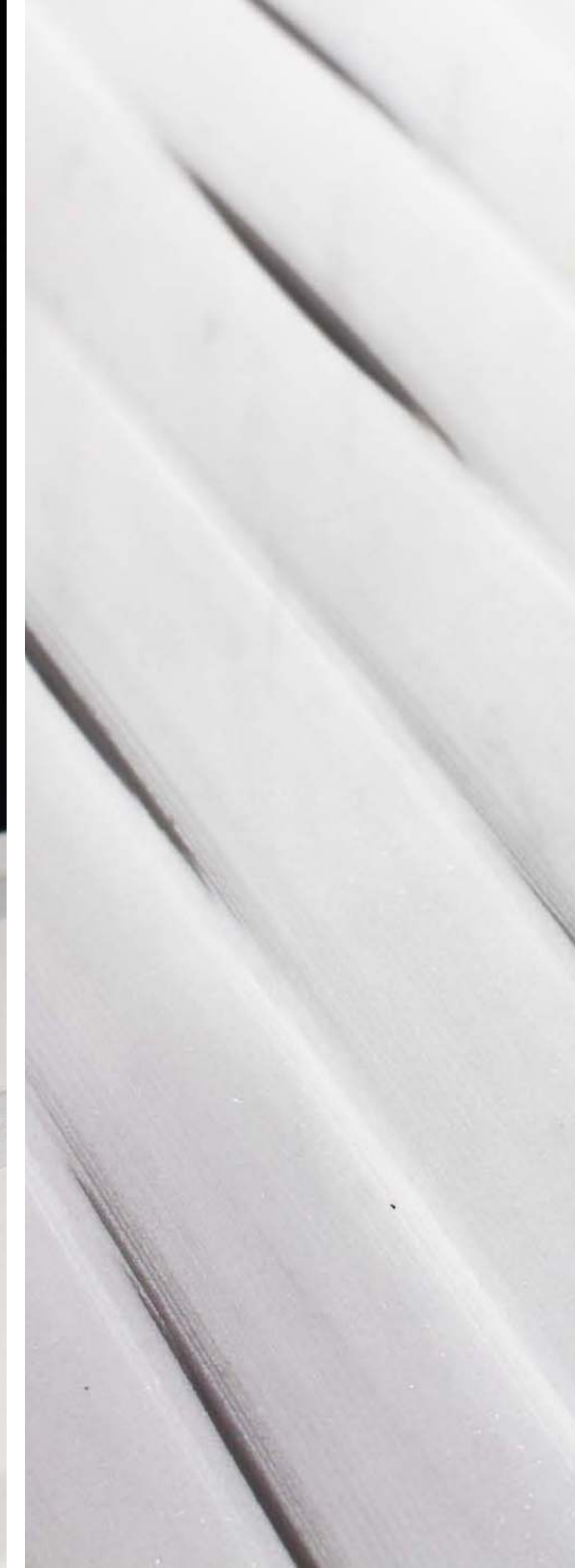
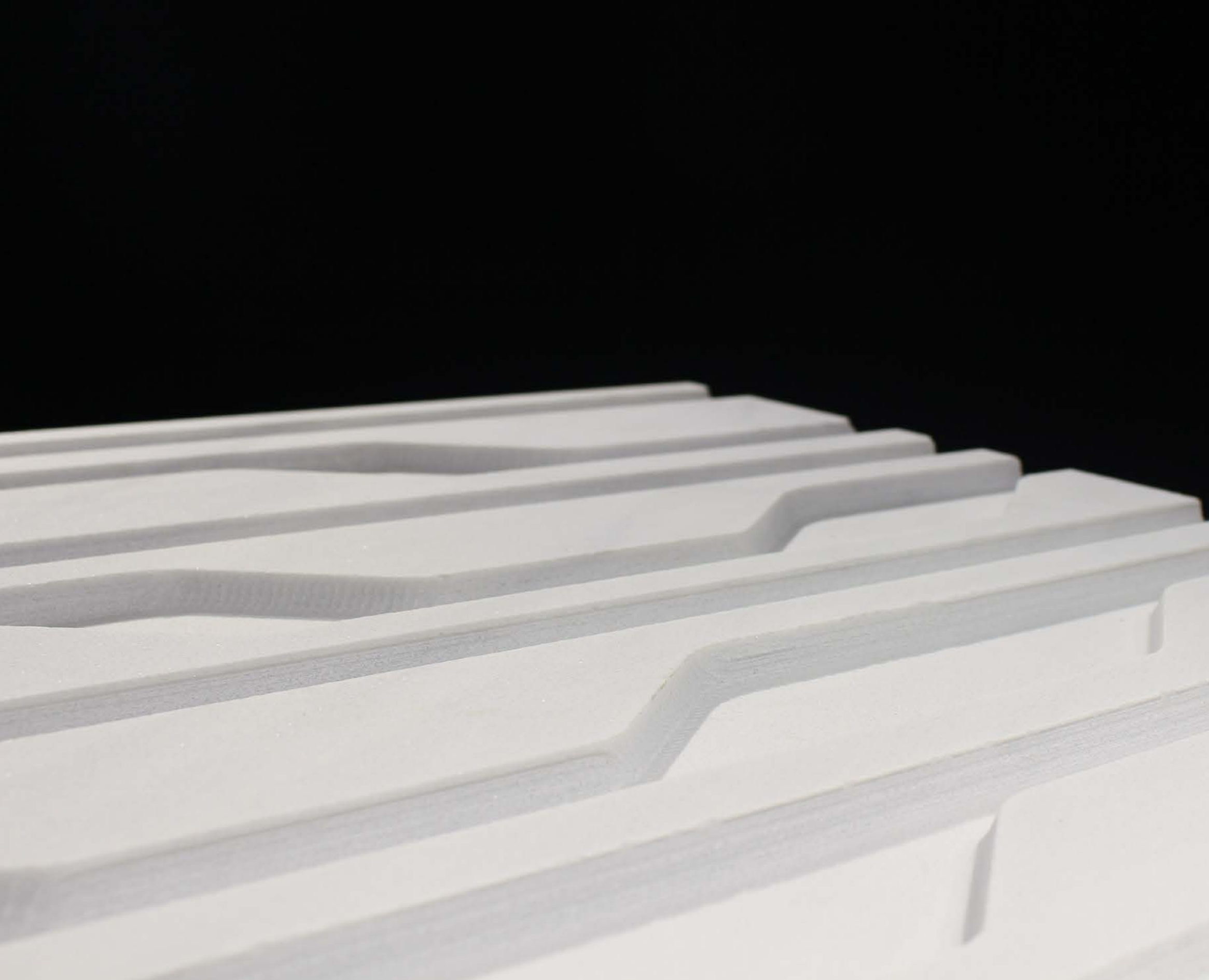




STYLE IN STONES \_\_\_\_\_









[WWW.SABALANSTONE.COM](http://WWW.SABALANSTONE.COM)





TEXTURE  
OF STONE









PROFIL  
پروفیل

